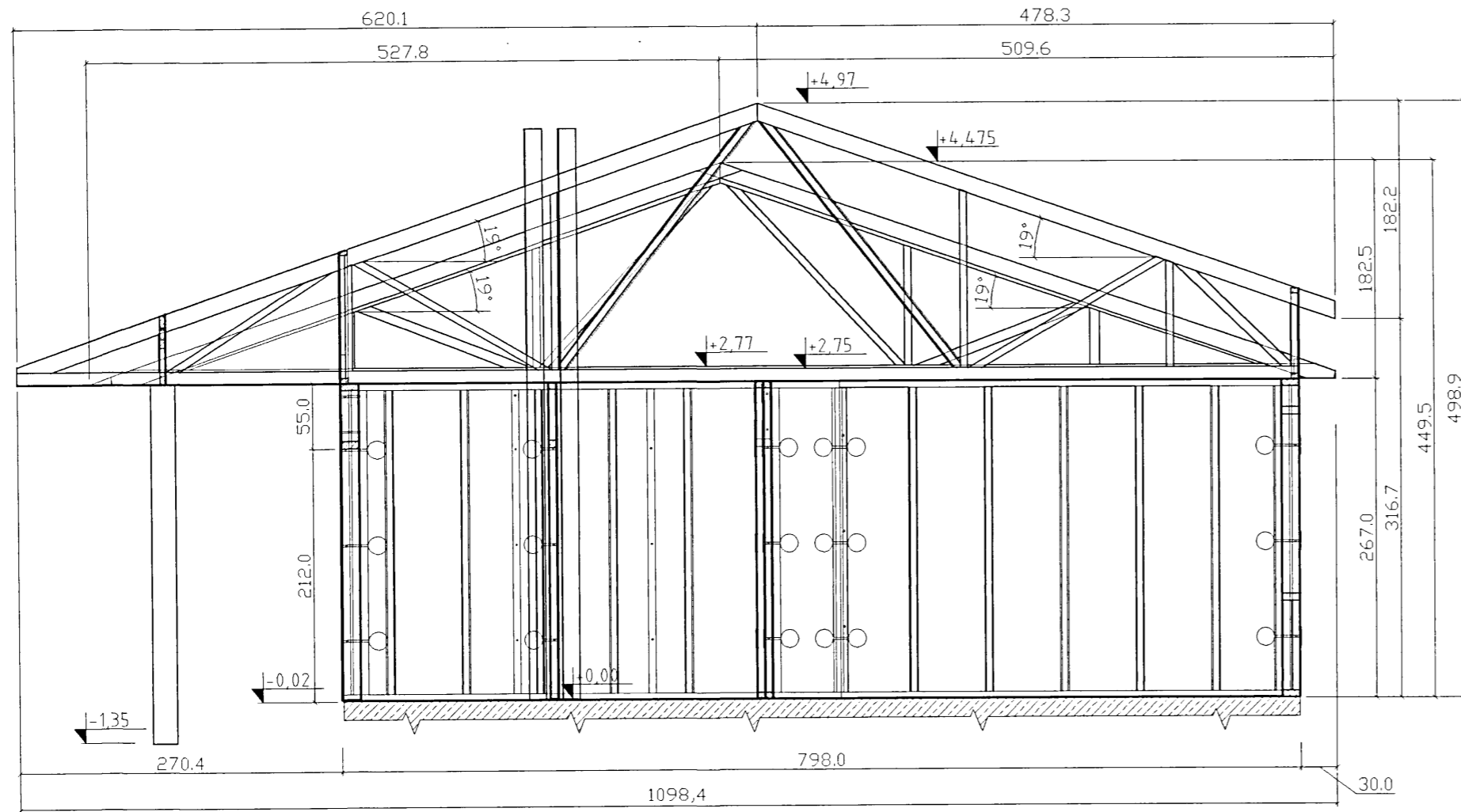
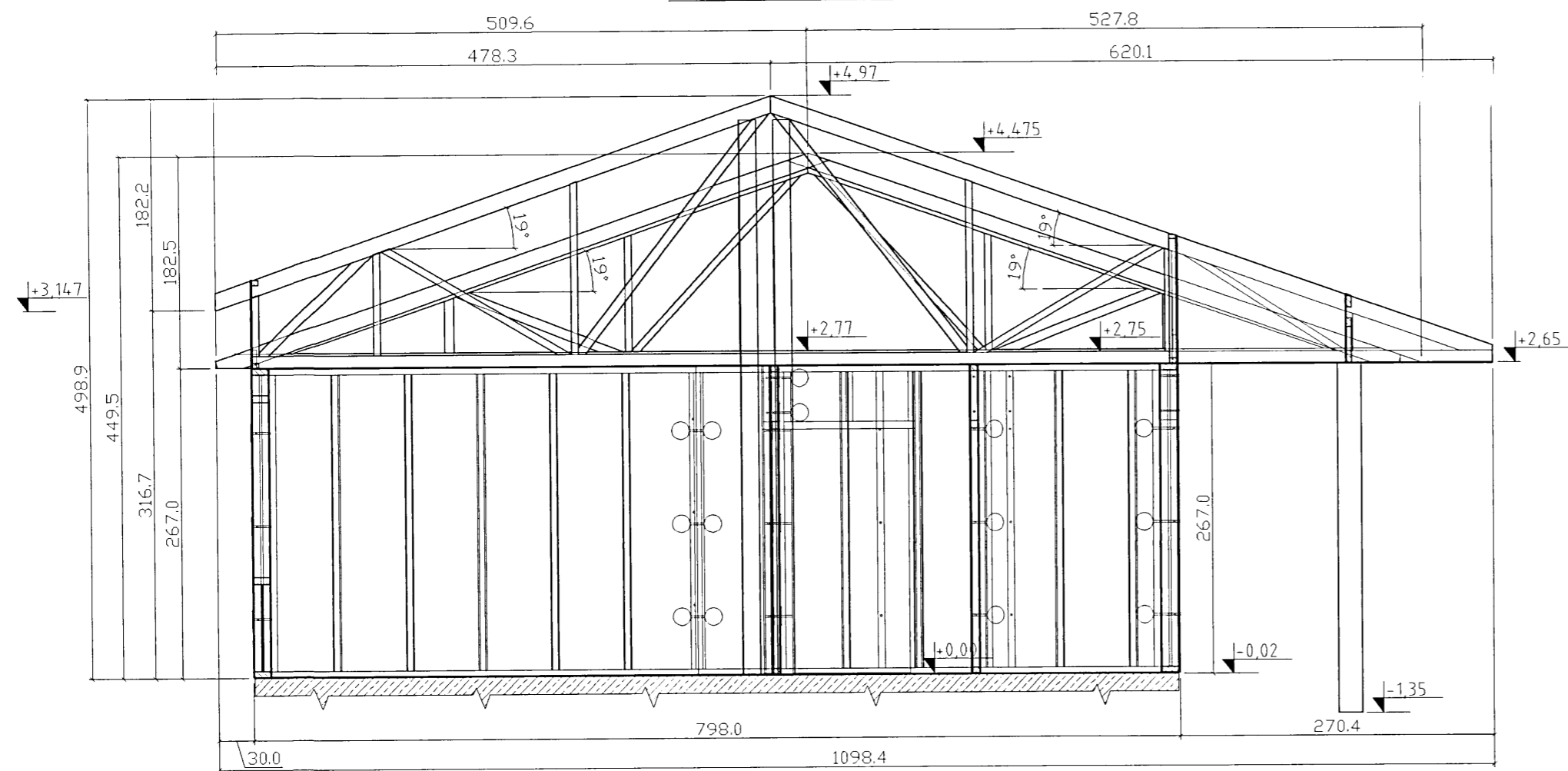


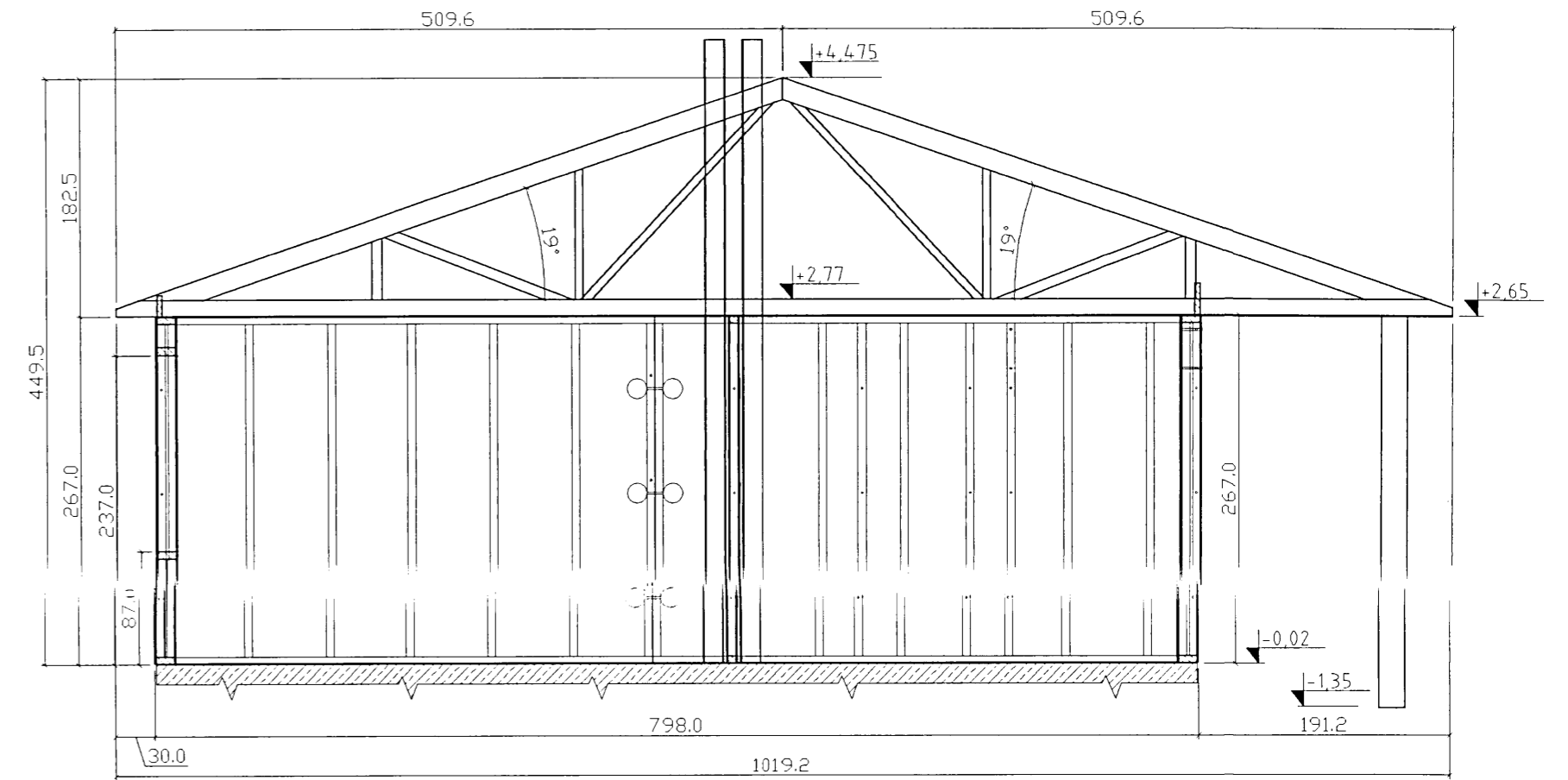
PRZEKRÓJ 3-3




PRZEKRÓJ 2-2



PRZEKRÓJ 1-1



Uwagi:
 - Poziom posadowinia stupa zgodnie z rysunkiem "Stup żelbetowy S1"

 autorska pracownia projektowania architektury "APPA-Jan Pudło" 41-605 Świętochłowice ul. Moniuszki 3/8 tel., fax: 0/32 245 39 61			
inwestycja	Zespół budynków socjalnych Będzin ul. Wolska	branża	K
nr proj.	5/1		
nazwa proj.	Projekt wykonawczy architektury i konstrukcji budynków socjalnych		
nazwa rys.	Segment C - Przekrój pionowy 1-1, 2-2, 3-3		
główny proj.	mgr inż. arch. Jan Pudło upr.proj. 482/85	data:	02.2005 r.
proj.konstr.	mgr inż. Jacek Mikoś upr.bud. 418/87	edycja:	"A"
opracował	Justyna Kiełtyka	skala:	1:50
sprawdz.	inż. Roman Grzędło upr. bud. 11 179	nr rysunku	6